

RVdoors

RVdoors 房车门安装说明书

普通版/增强版



北京金辰联盟科技有限公司
BEIJINGJINCHENLIANMENGKE JIYOUXIANGONGSI

房车门安装说明

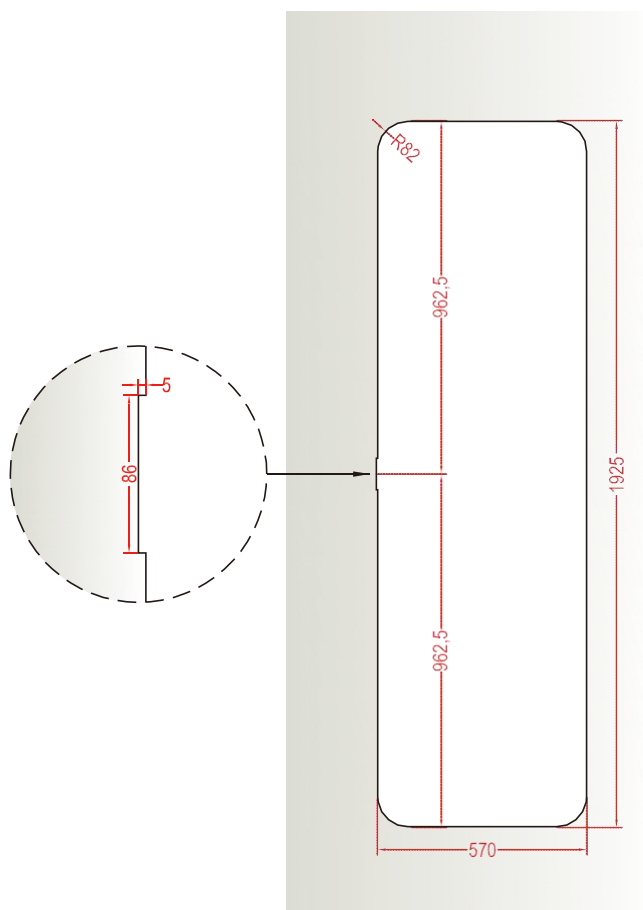
在开始安装房车门之前，需要确定选择合适的安装房车门的位置，确保所选择位置相邻的其他车内部件，框架和已经装好的橱柜或者其他的加固设施都没有受损。安装房车门的先决条件是平滑的内部和外部墙体（车体）。为避免对墙面造成不必要的破坏，在切割房车门位置过程中务必要做到稳定，例如利用木制或管状材料对墙面进行加固。

注意：安装工作必须由专业技术人员完成。我方不对任何错误安装方法所导致的问题负责。

备注：锁芯和钥匙仅由制造商提供

根据上文所提到的事项以及下面轮廓图确定房车门位置以及开口尺寸（误差+1mm）

切割尺寸 毫米 mm



安装房车门所需工具：

- 无线电动螺丝刀
- 压胶枪
- 粘合剂 (Dekasy | MS-2)
- 底漆 (Dinitro | 520)
- 清洁纸
- 剪刀
- 六角扳手 n. 3
- 六角扳手 n.5



安装步骤

1. 清洁房车墙面和框架表面，喷涂底漆 (Dinitro | 520)



2. 使用粘合剂涂抹在框架上。我们推荐使用三角带，大概 6-8mm 贴好后迅速将外层撕掉，只留下粘合剂。



3. 将门从外部安装上，从框架的下部开始安装并将整个门推入到切口的顶部嵌入防脱槽



4. 使用配件中的固定板将框架安装到房车墙面上。
每个圆角的两个固定板间隔为 200/250 mm
(使用尺寸为 4.2*25 的十字槽平头自攻螺丝)



5. 将合页固定在墙面上，（使用尺寸为 4.5*50 的十字槽平头纤维板螺钉）尽快擦掉多余的粘合剂

剂



6. 从门的底部开始将配件中的加固垫圈（编号 A3363）延门边将整圈安装好。



7. 剪切密封条

将固定装置拧紧在车体墙面上 (使用尺寸为 4.5*25 的十字槽平头纤维板螺钉)



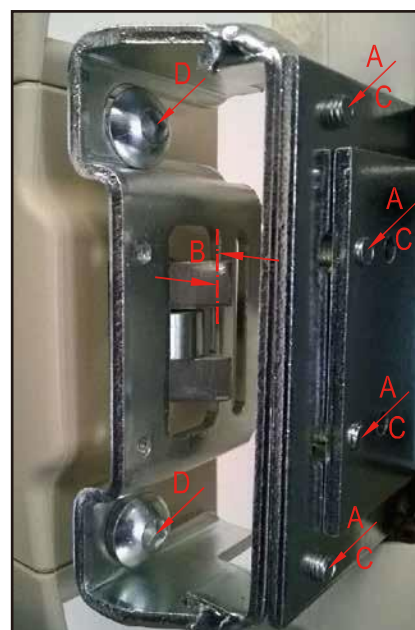
8.A - 松开锁槽的螺丝（使用六角扳手 n.3）

B - 将锁槽与钩索对齐

C - 将锁槽的螺丝拧紧

D - 松开固定锁的螺丝调整好位置后再拧紧（使用六角扳手 n.5）

E - 将门开关几次，检查门是否工作正常



9. 使用配件中的螺丝将锁槽盖安装好

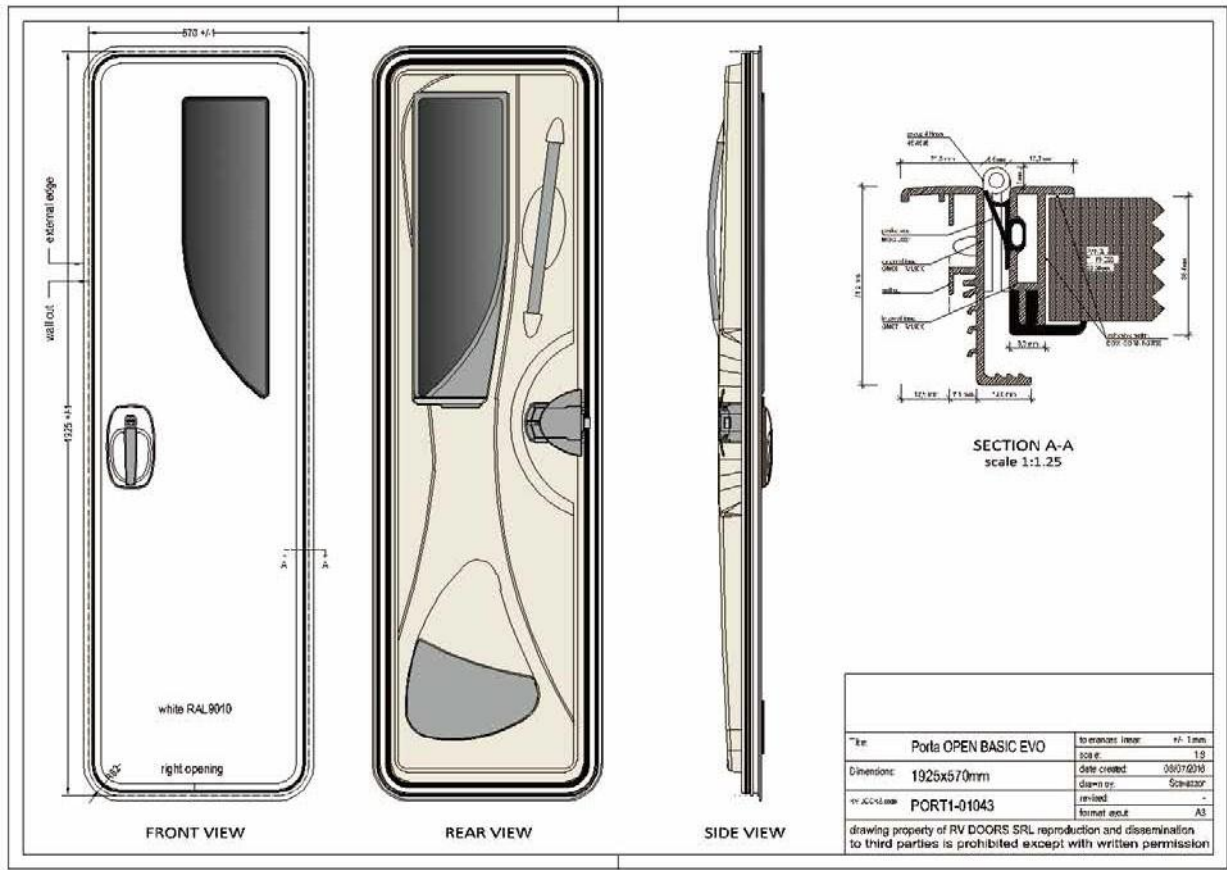


10. 在安装锁芯之前，涂抹好油脂。

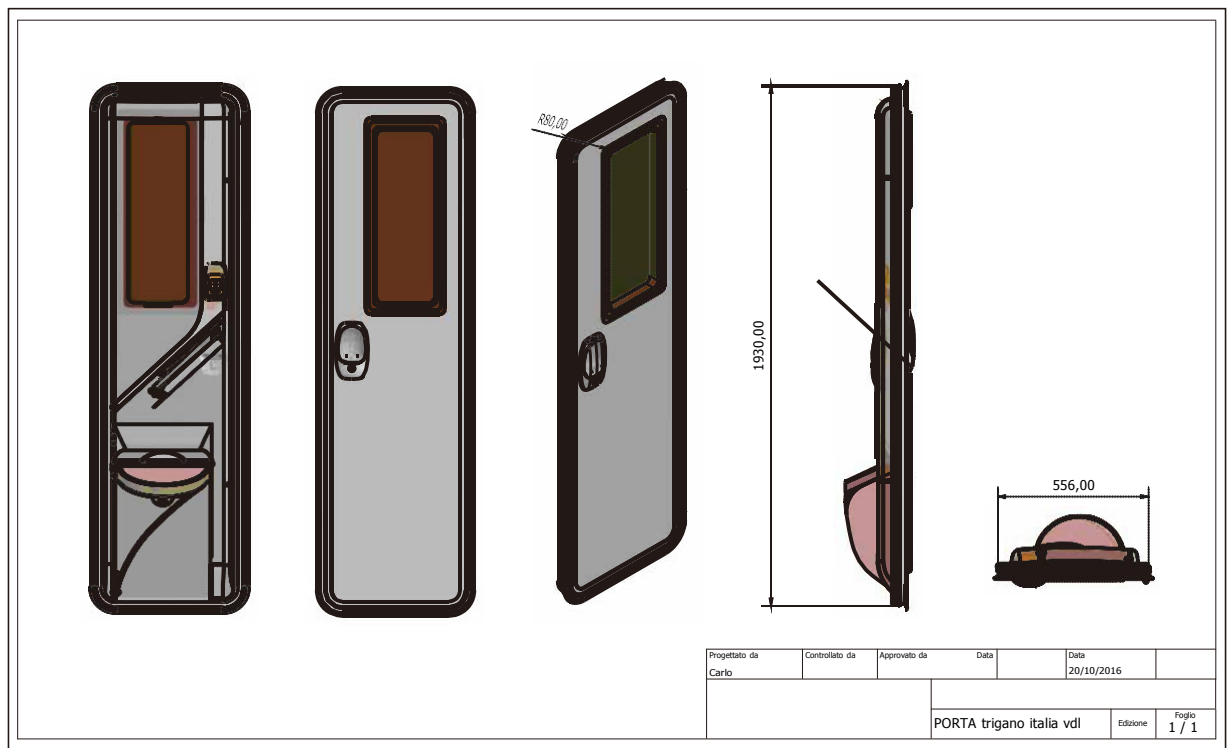


11. 请注意在外侧门与款框架的四圈应保留同样的距离。可通过调整固定板的松紧程度确保安装的位置合适。注意随时检查门是否可以正常开关。

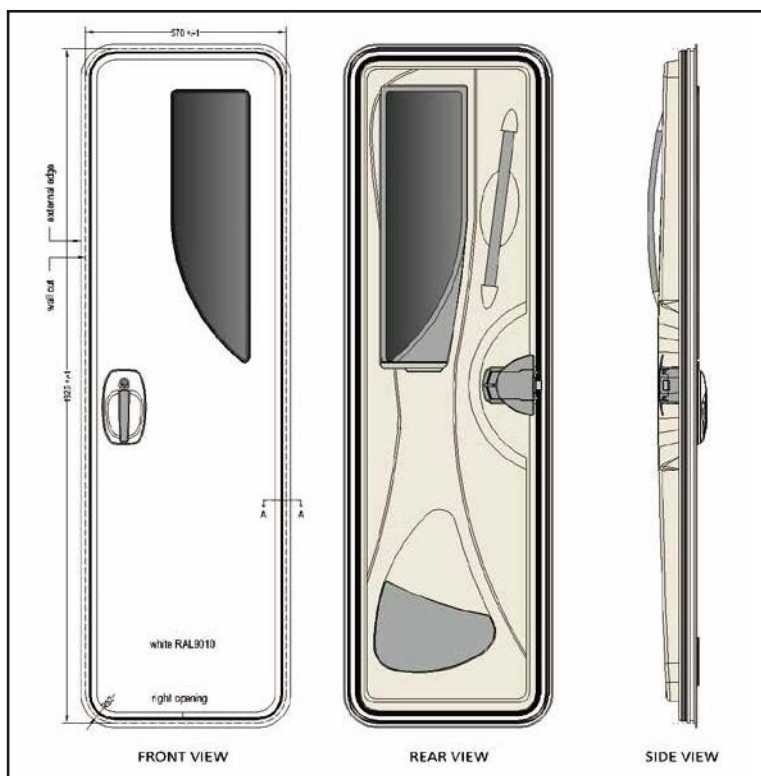
基本款



加强款



基本款



加强款





北京金辰联盟科技有限公司

BEIJING JINCHEN UNION TECHNOLOGY ITD COMPANY

地址:北京市海淀区北清路 68 号院 1 号楼A 座308

电话: 010-82789585

传真: 010-82789593

邮箱: sale@satlm.com

网址: www.satlm.com

